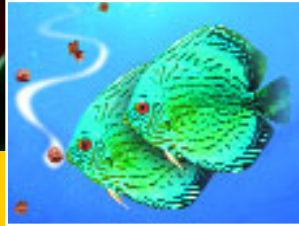


Süs balıklarınız doğaya uygun nasıl yemlenir



İçindekiler

Doğal uygun besleme	3
sera balık yeminde en iyi besinler kullanılır	4
Doğru yem şekli	6
sera temel diyet	8
sera yem çeşitleri	9
sera discus yemi	16
sera japon balığı yemi	17
Deniz canlıları için sera yem	18
Suyla gelen sağlık - vitaminler	19
Daha eğlenceli yem verme ve yem yeme	20
Ansiklopedi: Vitaminler ve besinler	22
En başından beri başarılı akvaryumlar	24
Başarılı akvaryum bakımı	25



sera ile doğaya uygun besleme

Her akvaryum meraklısı, balıkları harika doğal renkleriyle akvaryum içinde sağlıklı ve hareketli olarak yüzdüğü zaman mutlu olur. Süs balıklarının sağlıklı olması öncelikle doğru beslenmeye bağlıdır. Balıklar, doğal yaşam alanlarında buldukları şekilde besine ihtiyaç duyar çünkü orada buldukları çok çeşitlidir. Menüde diğerlerinin yanında böcekler, larvalar, kurtçuklar, algler, bitkiler ve meyveler vardır. Balık türüne bağlı olarak, daha fazla et veya bitki ile beslenmeyi tercih ederler.

sera ile balıklar sağlıklı beslenir

sera balık yemi için 40'dan fazla farklı besinin sadece en iyileri kullanılır. Bu yüzden sera balık yemleri, diğer pek çok yemden daha fazla doğal besin ve daha az yağ içerir.

sera yemlerindeki multivitamin karışımı özellikle özen gösterilerek hazırlanmıştır. sera yemlerine, balık organizmasının yeterli miktarda yakabileceği yağ miktarıyla doğru oranda C vitamini eklenir. Böylece organ yağlanması, uyusukluğa ve soluk renklere izin verilmez! sera balık yemindeki doğal şifalı otlar, sadece pek çok sağlıklı doğal besin içermez. Bunun yanında sera yem çok lezzetlidir ve balıkların iştahını açar.



sera balık yeminde en iyi besinler kullanılır



Başlangıçtaki durum



14 gün sonra



28 gün sonra



42 gün sonra

sera ss balıkları yeminin tarafsız trofolojik (dođru besin karışımı) testi, sera besinlerinin yüksek kalitesini kanıtlar.

Sadece Spirulina algli sera ss balıkları yemi gibi zengin dođal yemlerde bulunan dođal karoten seviyesi, ss balıklarının renginin canlı olarak görünmesini sađlamak için son derece yeterlidir.

sera ss balıkları yemi:

- en iyi şartları yerine getirir
- belirgin, dođal renkler verir
- balıklarda gnlk en iyi gelişim oranını sađlar
- balıklar tarafından kolayca sindirilir

* Humboldt University Berlin / Almanya, su ekolojisi ve tatlı su balıkçılığı enstits.

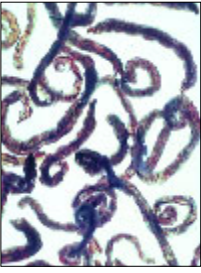


VITALITY IMMUNE PROTECT
Forml

Dođal ve sađlıklı beslenme için srekli birinci sınıf kalite

Tescilli mkemmel yem kalitesi





Kan kurdu

Midye, su piresi, kan kurdu ve diğer balıkçılık ürünleri, kolay sindirilebilir enerji veren ürünlerdir ve sús balıklarınız için temel doğal besin kaynağıdır.



Melekotu

Fesleğen balıklarınızın genel sađlık durumunu güçlendirir. Melekotu stresi azaltır. Anason iřtah açar ve sindirimi kolaylařtırır.



Fesleğen



Kırmızı biber

Kırmızı biber ve havuç, sindirimi kolaylařtırır ve vitamin bakımından zengindir. Karoten, balıklarınızın harika renklerini doğal yolla kazanmalarını sađlar.



Havuç



Buğday

Buğday ürünleri ve buğday kepeđi, yemi karbonhidrat ve lif yönünden zenginleřtirir.



Hodan, Sıđırdilli

Ispanak ve ıřrgan otu, pek çok mineral ve temel elementleri içerir. Balıklarınızın canlılıđını artırır. Hodan, böbrekleri destekler ve stresi azaltır.



Iřrgan otu



Spirulina algleri

Besin deđeri zengin Spirulina algleri ve deniz yosunları, temel amino asitlerin, pek çok sayıda vitaminlerin, minerallerin ve eser elementlerin alınmasını sađlar.



Soya fasulyesi

Soya fasulyesi, bol oranda protein ve hastalıđı karřı direnci artırıcı lesitin maddesini sađlar.

Doğru yem şekli

Balıkların yem yeme alışkanlığı

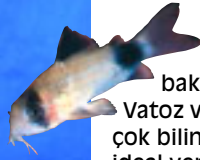
Balıklar, yem yeme alışkanlıklarına göre doğada farklı su bölgelerinde barınırlar. Bu yüzden akvaryumda, genelde su yüzeyine yakın yerlerde yaşayan balıklar ve orta derinlikte dolaşmayı tercih eden türler vardır. Ayrıca dipte yem bulmak için eşele-nen veya bitkilerin veya kayaların altında yaşayan türler de vardır.



Ağız yukarı bakan, sırtı düz ve sırt yüzgeci arkaya doğru kaymış balıklar, suyun yüzeyine yakın kalmayı tercih ederler. Örnek olarak baltabalığı ve yumurta bırakan dişlisazan (kili balığı gibi) Bu tür balıklar suyun üzerinde yüzen pul yemleri kemirmeyi sever.



Sırt yüzgeci eğilmiş, karın tarafları zıt renkli olan ve ağız öne bakan balıklar, orta derinlikte kalmayı tercih eder. Örneğin bu balıklar arasında neon tetralar, disk balıkları ve bir çok barbus türü vardır. Bu tür balıklar yemlerini akvaryumun orta derinliğinde arar ve suda yüzen granül yemler ile beslenmeyi tercih ederler. Yine de akvaryum camına yapıştırdığınız yem tabletlerini de zevkle tirttiklarlar.



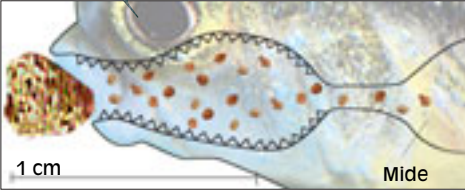
Dipte barınan balıkların aşağı bakan ağızları ve düz karınları vardır. Vatoz ve soytarı botya, bu tür balıkların en çok bilinenleridir. Yem tabletleri ve cipsler, ideal yem şeklidir.

Sadece balığın ağzına bakmayın

Balıklarınızın doğru beslenmesi için yemin su içindeki görünümü de çok önemlidir çünkü balıkların farklı beslenme organları vardır. Yüzen yumuşak granül **sera vipagran**, süs balıklarının doğada olduğu gibi beslenme alışkanlıklarına uyan bir yemdir. Suda tereyağı kadar yumuşak hale gelir fakat şişmez,

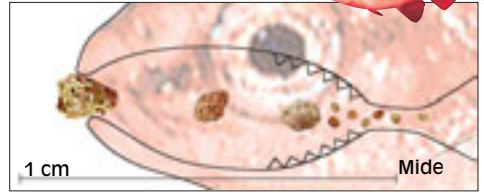
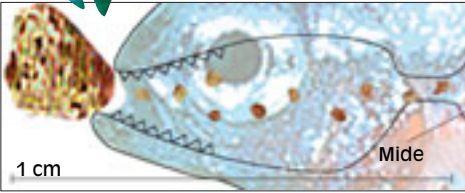


parçalanmaz veya suyu bulandırmaz. sera **vipagran** lezzetini uzun süre korur. Dahası **serafeed A** gibi otomatik yem makinelerinde kullanılması için son derece uygundur.



ör. **cüce çiklit**
büyük ağız, dar boğaz
sera vipagran, yormadan çiğnenir ve yutulur

ör. **çiklit**
geniş ağız, geniş boğaz
sera vipagran bütün olarak yutulabilir, çizmez, şişmez



ör. **characin**
çene dişli küçük ağız, dar boğazlı
sera vipagran parçalar, dudaklar ve ön dişler kullanılarak ısırılır

ör. **barbuslar**
yutak dişli küçük ağız, dar boğazlı
sera vipagran parçalar, dudaklar kullanılarak ısırılır sonra boğazda parçalanır ve zorlanmadan yutulur

sera temel diyet



sera vipan ürün ailesi – her su seviyesinde kanıtlanmış birinci sınıf kalite

Son derece mükemmel dengelenmiş karışım, zengin mineraller ve eser elementler içeriği ve uzun süre dayanabilen C vitamini içeren multivitamin karışımı, **sera vipan ailesi** ürünlerini tüm balıklar için sağlıklı temel besin kaynağı yapar.

sera vipan

Yüzen birinci sınıf pul yem. Su yüzeyindeki yemlerini tırtıklamayı seven tüm balıklar için temel besin kaynağı. **sera vipan** suyun üzerinde saatlerce kalabilir ve parçalanmaz. Besinler ve vitaminler pul yem içinde kalır.

sera vipagran soft granulate

Suda orta derinlikteki yerlerde yemlerini arayan balıklar için yüzen tereyağı kadar yumuşak granül (lütfen sayfa 7'ye bakın).

sera vipachips

Çöpçü balıkları ve botya gibi aşırı vejetaryen olmayan ve dipte yemini arayan tüm balıklar için batan birinci sınıf yem. **sera vipachips** suda çok çabuk yumuşar fakat şeklini uzun süre muhafaza eder. Yem parçalanmaz ve balıkların dayanamadığı mükemmel lezzetini korur. **sera vipachips** suda bulanıklığa neden olmaz ve suyu kirlilemez. Bu yüzden **sera vipachips**, yemleri uzun süre suda kalması gereken yavaş balıklar veya gece balıkları için de idealdir.

sera yem çeşitleri

Takip eden sayfalarda balık türlerine göre değişen ve takviye veya temel besin olan, sera yemlerini tanıtacağız. Takviye yem miktarı, sadece bitki yiyen, sadece et yiyen veya hem bitki hem et yiyen balığa göre değişir. Balıklarınız için doğru olan besinler

hakkında daha ayrıntılı bilgileri www.sera.de internet sayfasında ve sera – CD içinde bulabilirsiniz. sera – CD içindeki balık ansiklopedisi 120'nin üzerinde balık türüne uygun yem bilgisi içerir.

sera pul yemler

sera san



Muhteşem renklere yönelik pul yem. Balık proteini, krustase, deniz algleri ve Spirulina gibi en zengin besinleri içerir. Çok dengeli karışımın yanında yüksek protein ve vitamin seviyesi, mükemmel ve sağlıklı gelişim sağlar. sera san üreme sonuçlarını geliştirir ve tüm balıklar tarafından severek kabul edilir.

sera flora



Vatoz (ör. Plecostomus), canlı doğuranlar (ör. Lepistes, Plati, Blekmoli), kılıçkuyruklar, Malawi ve Tanganyika gölleri çiklitleri (ör. Tropheus) ve botya gibi bitki yiyen balıklar için Spirulina ve algler içeren bitkisel bir pul yemdir. Bu türler, temel besin kaynağı olarak sera flora ve sera Spirulina Tabs ile beslenmelidir

(lütfen sayfa 12'ye bakın).



sera yem çeşitleri

sera Flake menu



Süs balıklarınız için besin çeşitliliği sağlamak amacıyla yüksek kalitede dört farklı yem tipi. Kaliteli yem günlük beslenme, sağlık ve canlılık sağlar. Yem tipleri: Temel besin kaynağı olan pul yem, Bitkisel diyet, Enerji yemi, Renklendirme yemi.

sera granül yem

sera cichlids Sticks



Çiklit ve diğer büyük balıklar için sağlıklı renklendiricisiz temel besin. Besinler seçilirken ve karıştırılırken **sera** araştırma grubu tarafından çiklitlere özel beslenme alışkanlıkları hesaba katıldı. Bir nebze daha yüksek karbonhidrat seviyesi, bu yemi bu renkli balıklar için değerli bir besin yapar.

sera GVG-mix



İyot açısından zengin, bu pul yemin leziz lokmaları %80 deniz algi, toz hale getirilmiş kril ve planktondan oluşur. %20'si, dondurularak kurutulmuş (FD) kan kurdu, su piresi ve Artemia karidesidir. **sera GVG-mix** tüm balıklar için uygundur ve tiroid bezi hastalıklarından korur.

sera granugreen



Malawi ve Tanganyika göllerindeki alga beslenen çiklitler için çok zengin bitkisel granül yem. **sera granugreen**, bu etkileyici süs balıkların renklerini canlandıran, büyük oranda karoten açısından zengin Spirulina algleri içerir.





sera granured



Doğal mineraller, eser elementler, balıkçılık ürünleri, karides unu bunların yanında karoten açısından zengin Spirulina algleri, **sera granured**'i tüm etçil çiklitler için protein açısından zengin temel besin kaynağı yapar.

sera Granulate menu



Orta ve daha derin bölgelerdeki tüm balıklar için besin çeşitliliğini sağlamak amacıyla yüksek kalitede dört farklı granül yem. Kaliteli yem ile günlük yemleme sonucu, sağlık ve canlılık sağlanır. Yem tipleri: Granola, Bitkisel diyet, Enerji yemi, Renklendirme yemi.

sera granuar



Aruanalar, büyük çiklitler, uzun burunlu garlar, dev guramiler gibi büyük balıklar yemlerini büyük porسیونlar olarak tercih eder. **sera granuar**'ın bileşimi ve iri boyutu, büyük akvaryum balıklarının beslenme ihtiyacını karşılar.

sera Plankton Tabs



Tuzlu su akvaryumlarında plankton yiyen balık ve omurgasızlar için ideal yem. Bol miktarda dikkatlice yetiştirilmiş doğal plankton ve Spirulina algleri içerir. **sera Plankton Tabs** tatlı su akvaryumundaki kedi balıkları ve botya balıkları için de proteince zengin lezzetli bir yemdir.



sera yem çeşitleri

sera O-nip



suyla, utangaç balıkları bile çekecektir.

Tüm tatlı su ve deniz balıkları ve pek çok omurgasız canlı için aranan yem tabletlerinin her biri, %50 yüksek kalitede pul yem ve dondurularak kurutulan yemden meydana gelir. **sera O-nip** tabletini akvaryum camının iç tarafına yavaşça bastırarak yapıştırın. Güzel kokusuyla,

sera Catfish Chips



bir yapısı vardır ve suda uzun zaman kaldıktan sonra bile parçalanmaz.

Tüm vatoz ve iri dişli kedibalıkları için olan bu özel yem, zeminde yem yiyen pek çok kedibalığının doğal ihtiyacına göre hazırlanmıştır. İçerik olarak besin değeri yüksek ağaç parçalarına mevcuttur. Özellikle bu muhteşem akvaryum balıkları için söğüt ağacı kabuğu ve kızıl ağaçlı **sera Catfish Chips vardır**. Çok katı

sera Spirulina Tabs



klar için sağlıklı ekstra yem.

Plankton, deniz yosunu, ıspanak ve değerli bitkiler gibi özel bitkisel besinlerle desteklenen %20 Spirulina içeren yüksek kalitede yem tabletleri. Dipteki ufak hayvan ve bitkiler ile beslenen Lepistes, Plati, Kılıçkuşuk, Blekmoli, Doğu Afrika çiklitleri ve kedibalıkları gibi balıklar için sağlıklı ekstra yem.

sera viformo



Kedibalıkları ve botya balıkları için tablet şeklinde temel besin kaynağı. Zengin bitkisel içeriği bu tabletleri aranan yem yapar.





Genç balıklar için yem

sera micron



Yeni doğmuş canlı doğuran boyuna (6 mm) ulaşınca kadar, tüm yumurta bırakan balık yavruları için toz haline getirilmiş büyütme yemi. Yeni doğmuş deniz balıklarının, Artemia nauplii'lerin ve iribaşların da gelişimini hızlandırır.

sera microgran



Genç balıklar ve küçük ağızlı türler için granül yem. Küçük tane boyutu sayesinde sera microgran, kedibalıklarının, cüce çiklitler ve küçük anabantoitler (labirentli balıklar) için olduğu kadar küçük tetra ve barbuslar için de en uygun olanıdır.

sera mikropan



Canlı doğuran ve yumurtalarını ağızda kuluçkaya yatıran balıkların yeni yavruları için büyütme yemi. sera mikropan, yeni doğmuş canlı doğuranların boyuna erişmiş yumurta bırakan balık yavruları için uygundur. sera mikropan, ham lif bakımından zengindir ve

balıkların bağırsak faaliyetlerini destekler. Yüksek kalsiyum içermesi iskelet gelişimini destekler.

sera Artemia



Her tür genç ve yetişkin balık artemia ve nauplii'sini zevkle yer. ABD'nin Utah eyaletindeki Büyük Tuz Gölü'nde sera tarafından işlenen Artemia yumurtaları seçkin ve yüksek kalitelidir. Garantili mükemmel açılma oranıyla çok ufak nauplii bir aradadır! – yeni doğmuş çok yeni balık yavruları için çok önemlidir! Açılmış nauplii'lerin büyütülmesinde sera micron, 3. günden itibaren uygundur.



sera yem çeşitleri

sera sağlıklı doğal yem

Yüksek kaliteli canlı yem, sera tarafından son derece dikkatli bir şekilde dondurularak kurutulur. FD kısaltması "dondurularak kurutulmuş" anlamındadır. Canlı yemler, işlenmeden önce dikkatlice temizlenir. Böylece parazit içermez ve hassas işleme süreci sayesinde doğal vitaminler büyük oranda korunur. sera FD yemleri, süs balıklarınız için sadece lezzetli bir yem değil aynı zamanda doğal ve dengeli beslenme için vazgeçilmez bir unsurdur. Kullandığınız temel besinlerin yanında düzenli olarak FD yem takviyesi, balıklarınızın sağlıklı ve muhteşem olmasını garantiler.

sera FD mixpur



Bu sağlıklı müsli (granola), tüm süs balıkları için aşağıdaki sera FD ürünlerinin bir karışımını içerir: **bloodworms, Tubifex, Artemia Shrimps ve Daphnia.** Hemen hemen tüm akvaryumlar için ideal bir karışımdır. Aklınızda bulunsun: Tropheus çiklitlerini kankurduyla beslemeyin.

sera FD bloodworms



Süs balıklarına canlılık kazandırır ve genç balıkların sağlıklı gelişimini sağlar. Aklınızda bulunsun: Tropheus çiklitlerini kankurduyla beslemeyin.

sera FD Artemia Shrimps



İşlenmiş artemia, süs balıklarınızın renklerini belirginleştiren karoten açısından zengindir. Protein, yağ ve ham lifin dengeli karışımı, sera FD Artemia Shrimps'i sağlıklı balıklar için ideal bir üründür. Tüm etçil balıklar için ideal takviye yemdir.





sera FD Tubifex



Özellikle yüksek oranda protein içerir ve tüm etçil balıklar için enerji kaynağı olarak son derece uygundur. Örnek olarak tetra, yırtıcı kedibalıkları, Orta ve Güney Amerika çiklitleri ve vatoz gösterilebilir.

sera FD Krill



Okyanuslarda yaşayan ve planktonla beslenen karoten açısından zengin küçük karidesler. Bu yem, protein açısından zengindir ve bu yüzden balıkların güçlenmesi veya yumurtlamaya hazırlanması için son derece uygundur. **sera FD Krill**, tüm yemek seçen ve büyük balıkların beslenmesine zengin bir takviyedir.

sera FD Daphnia



Yüksek oranlardaki safra maddeleri, proteinler ve mineraller, bağırsak faaliyetlerini artırır ve tüm balıkların sindirimini kolaylaştırır. **sera FD Daphnia**'yı ara sıra verebilirsiniz.



sera discus yemi

sera discus granulat



Disk balığı ve diğer yemek seçen süs balıkları (ör. Orta ve Güney Amerika çiklitleri) için ideal yemdir. Ham maddelerin dikkatli seçimi ve karışımı, bu yemin yüksek kalitesini garantiler. **sera discus granulat**, vitaminler ve eser elementler açısından zengindir. Sağlıklı, sindirimi kolay ve parçalanmadan çok çabuk yumuşar. Ayrıca genç balıklar da ihtiyaç duydukları miktarı kolayca ısırabilir.



sera discus color Blue and sera discus color Red



Kendini kanıtlamış temel diyet sera discus granül'ün yanında sera iki yeni yem sunar. sera discus color Red ve sera discus color Blue. Bu ürünler özellikle disk balıkları için geliştirilmiştir.

- renklenmeyi artırır
- doğal mineraller ve eser elementler açısından zengindir
- bağışıklık sistemini güçlendirir
- büyümeyi hızlandırır



sera japon balığı yemi

Japon balıklarının mideleri yoktur. Bu yüzden sık sık fakat küçük miktarlarda yerler. Aşırı hareketli olmaları yüzünden bu balıklar pek çok hammadde içeren enerji açısından zengin yemlere ihtiyaç duyar. Japon balığı daha az proteine fakat tropikal balıklara nazaran daha kolay sindirilebilen karbonhidratlara ihtiyacı vardır. Çok yüksek oranda protein oranı yağlanmalarına ve su kirliliğine neden olur. Doğru beslenmeme yüzünden canlı renkleri de kaybolacaktır.



sera goldy



Tüm japon balıklarının günlük beslenmesi için Spirulina ve buğday tohumlu pul yem. Bütün sene boyunca "enerji yemi" olarak kullanılır.

sera goldy Color



Bu granül yem, renkleri canlandırır ve tüm japon balıklarının hastalıklara karşı direncini artırır. Özellikle doğal karoten açısından zengindir ve japon balıklarının ve diğer soğuk su balıklarının muhteşem renklerini gözle görülür şekilde canlandırır.

sera goldy Royal



Yüksek kaliteli granül yem. Özellikle orta ve daha derin bölgelerde beslenmeyi tercih eden japon balıkları için idealdir. Spirulina ve yüksek kaliteli tahıl açısından zengindir. Fosfat oranının düşük olması, alg oluşumunu hızlandırmaz.



Deniz canlıları için sera yem

sera coraliquid



Süzücü omurgasızlar için özel olarak geliştirilmiş enerji açısından zengin plankton bazlı sıvı yem. sera coraliquid'in kullanılması kolaydır, canlıların faaliyetlerini artırır ve eksiklikleri verimli bir şekilde giderir. Normal sayıda süzücü omurgasız bulunan akvaryumlarda, her 200 litreye 5 ml sera coraliquid ile haftada bir veya iki kez besleyin.

sera granumarin



Tüm tuzlu su balıklarının ihtiyaçlarına göre beslenmesi için granül yem. Tatlı su balıklarından daha fazla iyot ve diğer minerallere ihtiyaç duyduklarından sera granumarin, bu tür balıkların beslenme ihtiyaçlarını karşılamak için özel olarak geliştirilmiştir.

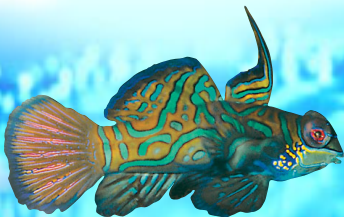
sera GVG-mix marin



Tatlı su balıklarından daha fazla iyot ve minerallere ihtiyaç duyan tuzlu su balıkları için iyot açısından zengin, lezzetli parçacıkları olan pul yem. Bu yem %80' deniz algı, toz hale getirilmiş krill ve planktondan oluşan özel pullardan meydana gelir. %20'si, FD kan kurdu, su piresi ve Artemia'dır.

Tuzlu su balıklarının beslenmesi için aşağıdaki sera yemleri uygundur:

- sera FD Krill (sayfa 15)
- sera FD Artemia Shrimps (sayfa 14)
- sera Plankton Tabs (sayfa 11)
- sera Spirulina Tabs (sayfa 12)
- sera micron (sayfa 13)
- sera microgran (sayfa 13)



Suyla gelen sađlık – vitaminler

Yüksek kaliteli yem kullanırken bile **sera fishtamin** ve **sera activant** ile vitamin desteđi sađlamak faydalıdır. Özellikle taşınma sonrası veya aşırı miktarda balık bulunduğu durumlarda ya da bakım şartlarının uygun olmaması (5 neon tetra sürü değildir) sonucu oluşan stres, süs balıklarının vitamin ihtiyaçlarını artırır.

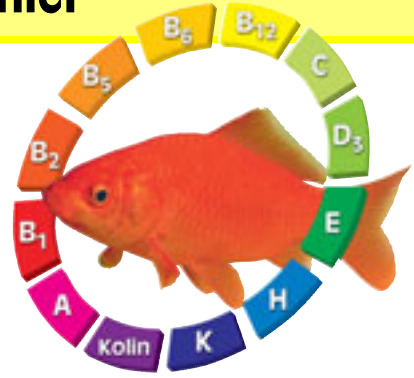
Vitamin eksikliđi, hastalıklara olan duyarlılıđı artırır. Akvaryumun temizlenmesi veya yeni bir balıđın alıştıırılması gibi sık sık küçük nedenler bir hastalıđın ortaya çıkmasına neden olabilir.

sera fishtamin

Aşırı miktarda balık bulundurulması, yetersiz barınak, çok sık bakım veya doğaya uygun olmayan şartlar sonucu strese giren balıkları güçlendirmek için sıvı multivitamin karışımı

- balıđı yeni bir akvaryuma alıştıırma öncesinde ve sonrasında
- üretme denemeleri öncesinde ve sonrasında
- Yavrular için büyütme yeminin zenginleştirilmesinde. Yavru balıklar daha fazla vitamine ihtiyaç duyar.
- hastalık sırasında ve sonrasında iyileşme sürecinin desteklenmesi için

sera fishtamin'i doğrudan akvaryum suyuna ekleyebilirsiniz. Yine de yemlemeden hemen önce haftada bir kez yemin üzerine 6 – 7 damla damlatmak daha iyidir (kullanım talimatlarına bakınız).



sera activant

Tabletler çok sayıda vitamin, mineral ve eser element karışımı içerir.

- balıkların renklerinin canlandırılması, hareketliliđin artırılması ve sađlıklı bakılması
- üretim hazırlıklarında, yumurtlamaya hazırlıđın desteklenmesi
- eksikliklerin giderilmesinde ve yeni eklenen balıkların adaptasyonuna yardım eder

Zayıf ve hasta balıklar doğrudan **sera activant** ile beslenebilir. Bunun için tabletleri doğrudan suya bırakın. **sera activant**'ın tablet biçimi sayesinde ışık ve hava içeriđe ulaşamayacađı için vitaminler uzun süre kararlılıklarını korur. Aktif içerik, yavaşça ve iyi ayarlanmış şekilde suya karışır. Pek çok balık tabletleri tırtıklararak vitamin ve mineralleri doğrudan alır.

İPUCU

Soğuk su balıkları özellikle çok hareketlidir ve oldukça fazla enerji harcar. Bu yüzden diyetin vitaminlerle zenginleştirilmesini tavsiye ederiz. Böylece hastalıkları önleyebilirsiniz ve eksiklikleri giderebilirsiniz. Her koşulda japon balıkları düzenli olarak vitamin almalıdır.



Daha eğlenceli yem verme ve yem yeme

Yem verme zamanı ve biçimi



- Günde iki, üç kez küçük oranlarda yem verin
- Balıklarınızın kısa sürede yiyebilecekleri kadar yem verin
- Yemi su yüzeyine mümkün oldukça dengeli dağıtın.
- Balıklarınıza haftada bir gün yem vermeyin. O gün sürekli yem arayarak vücutlarındaki atıklardan kurtulacaklar.

- Özel olarak ayırdığınız bir kaşık ile yem verin. Böylece her seferinde aynı miktarda yem vermiş olursunuz. Yemin kalitesi ve aroması da değişmeden kalacaktır.

Arada sırada farklı şeyler



100 ml veya 250 ml'lik 2-3 farklı sera yeminden oluşan çeşitli bir diyet uygulayın. Monoton beslenme durumunda, ör. bütün yıl boyunca aynı 1 litrelik kutudan yem, balıklara canlılıklarını kaybettirir, renklerini solar ve hasta olmalarına yol açar. Vitamin ve

narın besinler kutuyu her açtığınızda ışık ve hava yüzünden bozulacaktır. Şeffaf plastik torbalardaki yemlere dikkat edin: Böyle torbalardaki besinler paket açılmadan önce hava ve ışık yüzünden bozulmuş olabilir.

Liderleri nasıl ayırt edebilirsiniz

Yem verirken akvaryumdaki hangi balığın baskın olduğu çabucak ortaya çıkar. En güçlü

balıklar önce yem yemeye başlar. Genellikle en renkli ve hareketli balıklardır.

Balıklar bilmediklerini yemezler

Süs balıklarına yeni, tanınmadık yem verdiğiniz zaman yadırgarlar. Yabancı madde

olup olmadıkları kontrol edilir. Fakat kısa bir süre sonra yeme aşına olurlar.

çok fazla yem vererseniz



Bir saat sonra yem hâla akvaryumun dibinde duruyorsa çok fazla yem vermişsinizdir.

- sera dip süpürgesi ile artakalan yemi alın
- mümkünse vatoz (her türden en az beş tane) gibi akvaryumun dibinde yem arayan balıklar ekleyin.

Nadiren olur ama yine de mümkündür:

Balıkların iştahı olmayabilir



Tatildeyken yemleme



Otomatik yemleme makinasıyla



Kısa tatil



Doğal sera yemler kullanılırken balıklarınız için en iyisini sunduğunuzdan emin olabilirsiniz. Yine de balıklarınızın iştahı yoksa bu genellikle hastalık belirtisidir. Balıklarınız

iyi değilse ya saklanırlar veya dipte kayıtsızca dururlar. **Sera rehber** "Süs balıkları nasıl sağlıklı yaşatılır" olası nedenlerin giderilmesi hakkında size bilgi sağlar.

Balıklarınıza bakacak birisi var mı? İyi bir şey fakat aşırı yem verme riski var. Balıklar daima aç gibi görünür. Ve bunu bilmeyen insanlar aşırı yem verir. Mümkünse olmadığınız her gün için mümkünse üzerlerinde

tarif bulunan ayrı kaplar içinde günlük yem karışımı hazırlayın. Yemi dikkatlice kapatarak saklayın! Akvaryum camına akvaryumcunuzun adresini ve telefon numarasını iliştirmek en iyisidir.

Serafeed A, akvaryum balıklarınızın yemlenmesini etkili bir şekilde üslenektir. Balıkların sürekli aç görünmeleri bile aşırı yem vermesini sağlamaz. Arkadaş veya akrabalar sık sık yem miktarını kaçıır. Ayarlamana bağlı olarak yemleme makinası, günde bir ile altı defa yem verir. Bu, hızlı büyüyen genç balıklar için de idealdir. **Sera vipagran**, otomatik yemleme makinaları için özellikle çok uygundur.

İPUCU

Ayrılmadan önce otomatik yem makinasını bir hafta boyunca kullanın. Böylece yem makinasının doğru çalışıp çalışmadığını ve yem miktarının uygun olup olmadığını kontrol edebilirsiniz.

Bir kaç günlüğüne ayrılmak üzeresiniz ve akvaryum balıklarınızın yemlenmesi için akvaryum tecrübesi olmayan insanlara veya yem makinalarına güvenmek istemiyorsunuz. Bu durumda **Sera holiday** ideal çözümdür. Yüksek kalitede ve besleyici **Sera** tablet yemi 7 gün boyunca suda sağlam kalır ve bozulmaz. **Sera holiday** içindeki değerli besinleri yavaş yavaş bırakır ve

böylece balıklar tabaka tabaka yemi tırtıklayabilir. Özelliği: **Sera holiday**'de alçı veya kireç benzeri sindirilemeyen dolgu maddeleri içermez. En iyisinden %100 **Sera** balık yeminden oluşur!

Ansiklopedi: Vitaminler ve besinler



Vitamin	Vitaminler özellikle ne için kullanılır?	Eksiklik belirtileri
A	Görme gücünü ve gelişimi destekler. Bunun yanında deri koruma ve doğurganlık vitamini olarak kullanılır.	göz hasarı, kanayan deri
B ₁	Besinlerin karbonhidratlarından enerji açığa çıkarır ve beyin ve sinir sistemine şeker sağlar (sinir sistemi besini!)	istemsiz hareketler, kramplar
B ₂ (PP)	Proteinlerin sindirimi için, kas gelişimi için ve mukoza koruyucu olarak önemlidir	kanayan deri, sinir sistemi sorunları
B ₅	farklı enzimlerin oluşumunda çok önemlidir	solungaç sorunları
B ₆	sinir sistemi için önemlidir	sinir sistemi hasarları. Düzensiz hareketler tipik belirtisidir
B ₁₂	sindirim organları ve oksijen taşınması için vazgeçilmez olan alyuvarların (hemoglobın) oluşumu için gereklidir	anemi, bitkinlik ve gelişim sorunları
C	hastalıklara karşı direncin güçlendirilmesi için çok önemlidir, iskeletin gelişimi için önemlidir	Hastalık zafiyeti ve biçimsiz solungaçlar. sera yem, uzun dönem dayanan C vitamini içerir, C vitamini orijinal formunda havaya karşı hassastır.
D ₃	kalsiyum ve fosfor alımını düzenler ve kemikler için dolayısıyla iskelet gelişimi için de son derece önemlidir.	biçimsiz kemikler (raşitizm)
E	Doğurganlık hormonlarının üretimini artırır. Bunun yanında diğer vitaminlerin ve yemlerdeki değerli doymamış yağ asitlerini kararlı hale getirir.	Kısırlık ve karaciğer yağlanması
H (biyotin)	gelişim faktörüdür.	gelişim sorunu, iştahsızlık, kramplar
K	yaralanma sonrası kan pıhtılaşmasını çabuklaştırır.	yara iyileşmesi sorunu, karaciğer hasarları
Kolin	Yağ sindirimi için gereklidir	diğerlerinin yanında karaciğer yağlanması

Bir vitaminin eksikliği diğeri bir vitaminin aşırı alınmasıyla giderilemez. sera yemlerin multivitamin karışımı özellikle bu yüzden özen gösterilerek hazırlanmıştır.

İçeriği

Balık yemi, dengeli beslenme için besinlerin, vitaminlerin, minerallerin, eser elementlerin ve safra maddelerinin son derece dengeli karışımından meydana gelmelidir. Süs balıklarınız için en önemli besinler ve onların önemli özellikleri:

Safra maddeleri

bağırsak tembelliğine karşı etkilidir. Bu çok sık olur, ör. Disk balıkları uzun süre dana yüreği gibi safra maddesi açısından fakir yemle beslenirse. Safra maddeleri eksikliği yanında bu tür bir beslenme, aşırı derecede tek yönlüdür ve doğal gereksinimleri karşılamaz.

Protein

Protein açısından zengin yem, kas gelişimi için kullanılır ve bu yüzden her balık için gerçek bir enerji santralidir. Genel olarak hayvansal proteinlerin sindirilmesi bitkisel proteinlerden daha kolay ve daha çabuktur. Bu yüzden etle beslenen balıklar genellikle daha kısa ve düz bağırsaklara sahiptir. Vejetaryen balıkların uzun, sarmal kıvrımlı bağırsakları vardır. Uygun yem türleri geliştirirken bu farklılıklar sera yem araştırma bölümü tarafından dikkate alınır.

Karbonhidratlar ve yağlar

balıklarınız için en önemli enerji kaynaklarıdır. Fakat yine de çok fazla yağ, yağlanmaya ve organ hasarlarına neden olur. Bu da balıklarınızın ömrünü kısaltır. sera yemlerinde olduğu gibi, balık organizmasının yeterli miktarda yakabilmesini sağlamak için yağ ve vitaminler doğru oranda olmalıdır.



Mineraller

kemik gelişimi için dolayısıyla sağlıklı büyüme için kalsiyum ve diğeri mineraller vazgeçilmezdir.

Eser elementler

vücut içinde farklı görevleri yerine getirir. Genellikle vücut içinde "iş aleti" olarak çalışan enzimlerin vazgeçilmez yapıtaşıdır. Balıklar temel elementlere sadece küçük miktarlarda ihtiyaç duyar.

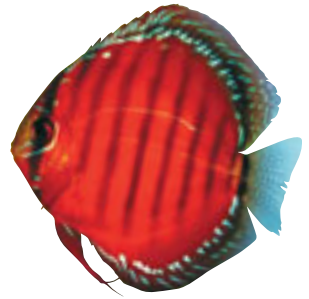


En başından beri başarılı akvaryumlar

Akvaryumunuzu bilgisayarda tasarlayın

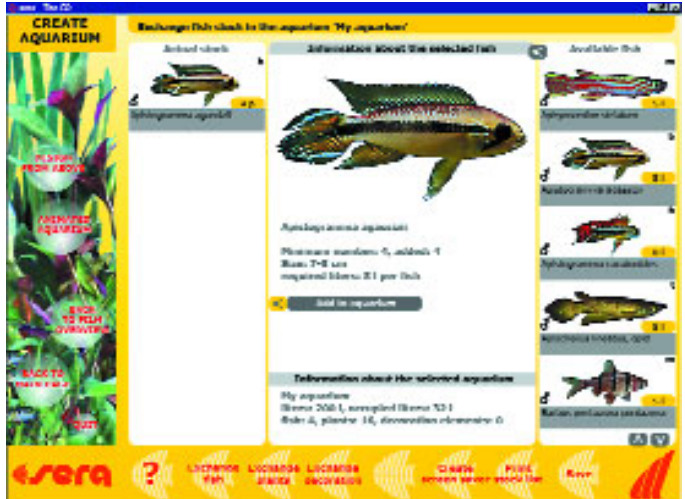
sera - CD ile istediğiniz kadar çok akvaryum tasarlayabilir, bunları kaydedebilir ve bunlar üzerinde değişiklik yapabilirsiniz. sera - CD dip malzemesinin, balıkların, bitkilerin, kayaların ve ağaçların birbirleriyle uyumlu olup olmadıklarını ve her türden kaç balık daha ekleyebileceğinizi otomatik olarak kontrol eder. sera - CD arzu ettiğiniz her şeyi eksiksiz

bir şekilde almanız için size bir alışveriş listesi de hazırlayacaktır. Tasarlamış olduğunuz akvaryumları bilgisayarınızda ekran koruyucu olarak da kullanabilirsiniz. sera - CD size pek çok kişisel tasarım seçeneği sunar. sera - CD balıklar ve bitkiler hakkında kapsamlı bir ansiklopedi içerir.



Balıklar ve bitkiler hakkında ayrıntılı bilgiler içeren ansiklopedi

Balıklar ekleyin



Başarılı akvaryum bakımı

İnternet üzerinden bireysel su kontrolü

sera online laboratory, akvaryum bakımını basitleştirir ve gerçek bir eğlence haline getirir. Su test kitlerinin ve su düzenleyicilerinin nasıl kullanılacağını çaba sarf etmeden öğreneceksiniz. Akvaryumunuzun ve havuzunuzun su kalitesini sürekli olarak kontrol edebileceksiniz.

Bu da aşağıdaki avantajları sağlayacaktır:

- sürekli iyi su kalitesi
- daha az alg sorunları
- balık hastalıklarının erken teşhisi
- akvaryum bakımı için daha az zaman gereksinimi

sera-Laboratory

aquarium overview new **Fish selection**

Aquarium setup 5/5
Select the fish

Corydoras panda
Corydoras paleatus
Epalzeorhynchus erythrus
Epalzeorhynchus kallopterus
Epalzeorhynchus

back complete

order sera - the CD 200 l Community Tank selected fish: 0 of: 69

logout

last login:

pH Test

Instructions for use:

1. Clean vials thoroughly before and after each test. Shake the liquid reagents before using. Close reagent bottles firmly, immediately after use. Do not switch bottle caps.
2. Wash vial several times with the water to be checked. Fill to the 5 ml mark and dry the exterior.
3. Add 4 drops of the reagent and shake gently. Place vial on the white area of the color scale, and look from above to determine the pH value according to the color. We recommend comparing colors in daylight as artificial light makes it difficult to distinguish colors.

Water test:
Click into the round fields to select your values from the available choices.

CANCEL continue

İnternet'e girin ve kendiniz görün

www.seralabor.com